

# Anweisung – Zusammenbau

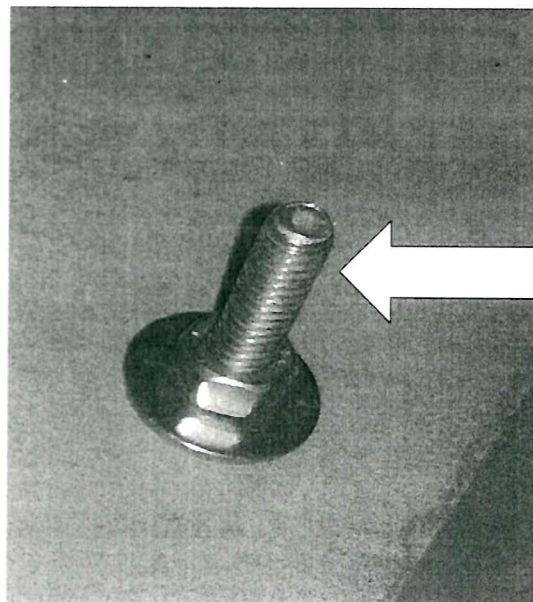
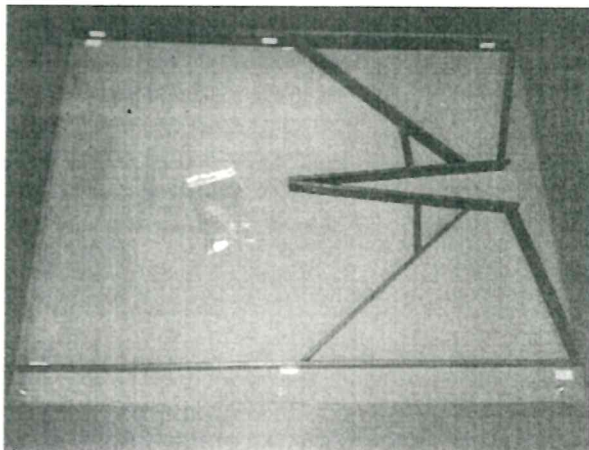
## Lieferumfang:

- 1x Blech vormontiert
- 12x Unterlegscheibe M5
- 6x Sechskantmutter M5

Michael Häußler

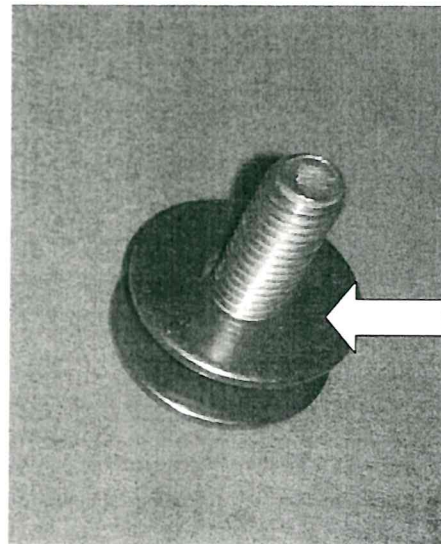
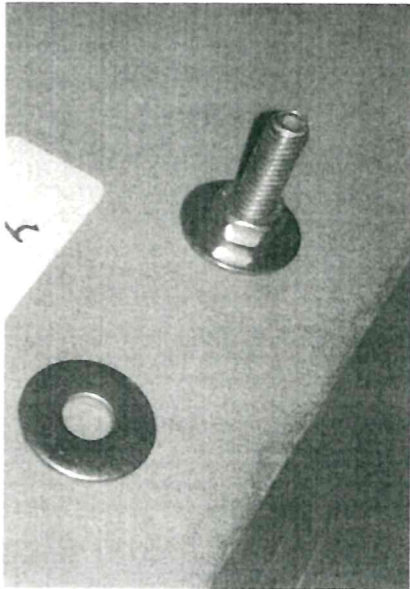
Grundweg 10  
89604 Allmendingen-  
Schwörzkirch  
Tel.: 07391-7726655  
[www.karlhaeussler.de](http://www.karlhaeussler.de)

## Schritt 1:



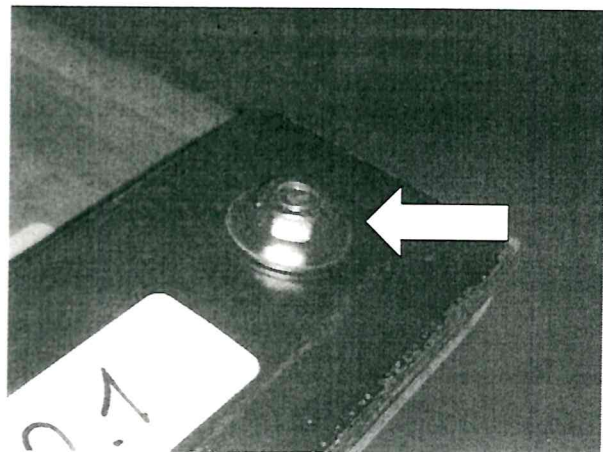
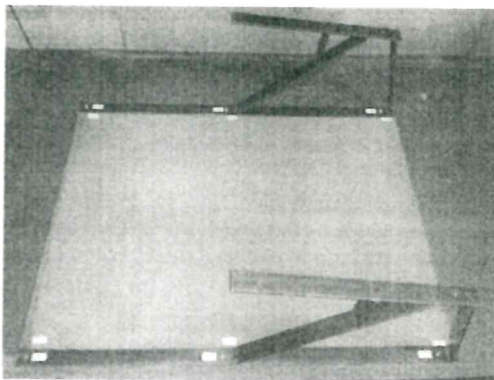
Blech ablegen sodass die Gewinde der Schrauben nach Oben zeigen. (Siehe Pfeil)

## Schritt 2:



Die im Lieferumfang enthaltenen Unterlegscheiben je 1Stk. auf den Muttern ablegen. (Siehe Pfeil).

## Schritt 3:



FüÙe nach Zahlen ( z.B. 1.1 zu 1.1) auf Gewinde aufsetzen und mit im Lieferumfang enthaltenen Unterlegscheiben und Muttern fest anschrauben. (Siehe Pfeil).

## Schritt 4:

Aufkleber entfernen.