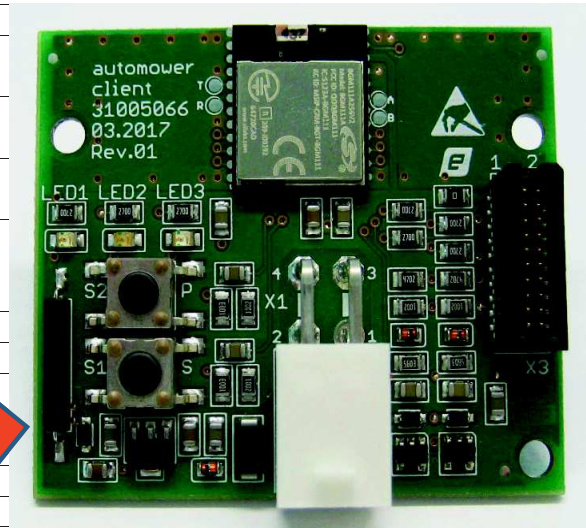


Installationsanleitung Passagenmodul

HÄUPLER

Perfekt beraten für Haus und Garten

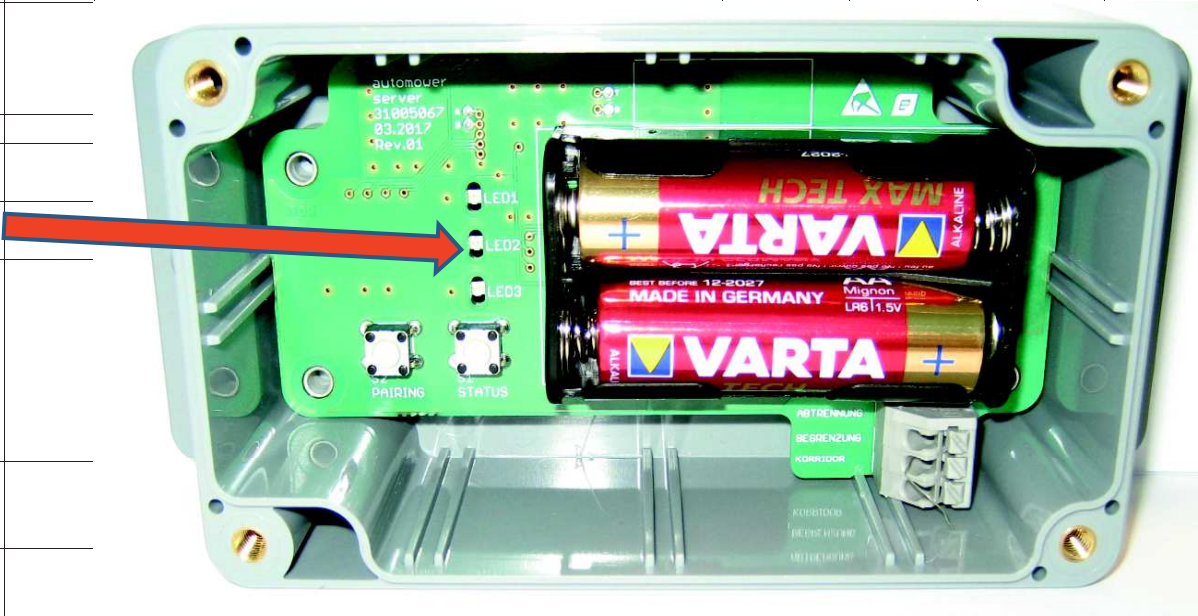
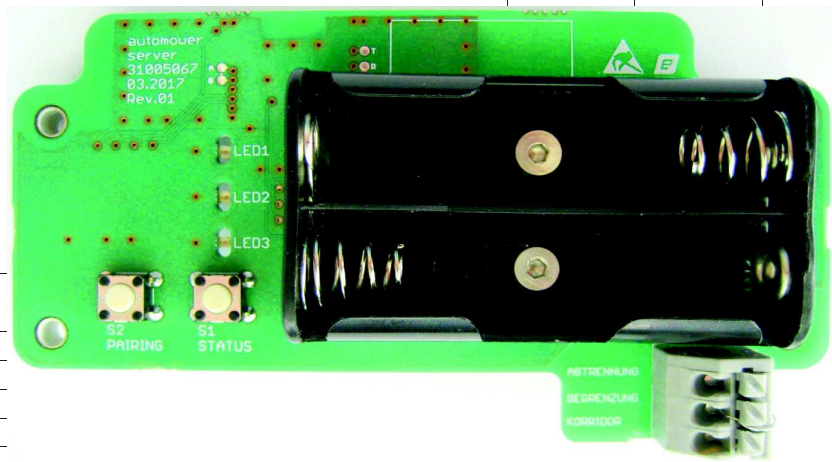
Installationsanleitung									
Rasenmäherplatine									
Rasenmähergehäuse öffnen									
Motorstecker 10pol bzw. 8pol ausstecken und passenden Kabelsatz (10pol oder 8pol) dazwischen stecken									
im Mähergehäuse geeigneten Platz für die Mäherplatine suchen und befestigen									
Auf der Mäherplatine befindet sich neben den Tastern ein Reedschalter									
Die Mäherplatine so montieren, dass dieser Reedschalter mit dem mitgelieferten Magnet von außerhalb des Mähergehäuse betätigt werden kann									
4pol Stecker an Mäherplatine einstecken									
Hauptschalter des Mähers einschalten									
Die grüne LED blinkt als Zeichen, dass sich der Messermotor nicht dreht									
Magnet in die nähe des Reedswitchers bringen									
Sobald Reeschalter geschaltet hat, blinkt die gelbe LED									
Der Mäher ist jetzt kopplungsbereit mit einer Umschaltbox									
Die LED auf der Mäherplatine schalten sich automatisch nach 30 Sekunden ab. Um wieder die Anzeige zu bekommen einfach die Statustaste (S1) kurz betätigen									



Installationanleitung Passagenmodul

HÄUPLER

Perfekt beraten für Haus und Garten

<p>Umschaltbox</p>	
<p>Batterien einlegen (auf Polarität achten!)</p>	
<p>Rasenmäher und Umschaltbox müssen sich in Funkreichweite befinden</p>	
<p>Umschaltbox signalisiert mit doppelblink der gelben LED den kopplungsbereiten Mäher</p>	
<p>Falls die gelbe LED nur einfach blinkt ist kein kopplungsbereiter Mäher vorhanden. Dies kann mehrere Gründe haben:</p> <ul style="list-style-type: none"> - Mäher ist zu weit weg von der Umschaltbox - Magnet betätigt den Reedschalter auf der Mäherplatine nicht korrekt - Mäher hat sich abgeschaltet (Hauptschalter nochmal aus und einschalten) 	
<p>Die LED in der Umschaltbox schalten sich automatisch nach 30 Sekunden ab. Um wieder die Anzeige zu bekommen einfach die Statustaste (S1) kurz betätigen</p>	
<p>Sobald die Umschaltbox mit doppelblink der gelben LED den kopplungsbereiten Mäher signalisiert, kann mit kurzem betätigen der Pairingtaste (S2) die Verbindung zur Rasenmäherplatine dauerhaft hergestellt werden. Das Pairing ist damit vollzogen.</p> <p>Bitte beachten:</p> <p>Beim Pairingvorgang dürfen sich beliebig viele Rasenmäher im Funkbereich der Umschaltbox befinden, es darf jedoch nur ein einziger Rasenmäher davon kopplungsbereit sein. Wenn sich mehrere Rasenmäher kopplungsbereit im Funkbereich der Umschaltbox befinden, wird die Umschaltbox beim Pairingvorgang einen beliebigen kopplungsbereiten Rasenmäher auswählen.</p>	
<p>Zum löschen der Verbindung muss die Pairingtaste (S2) mindestens 10 Sekunden betätigt werden</p>	