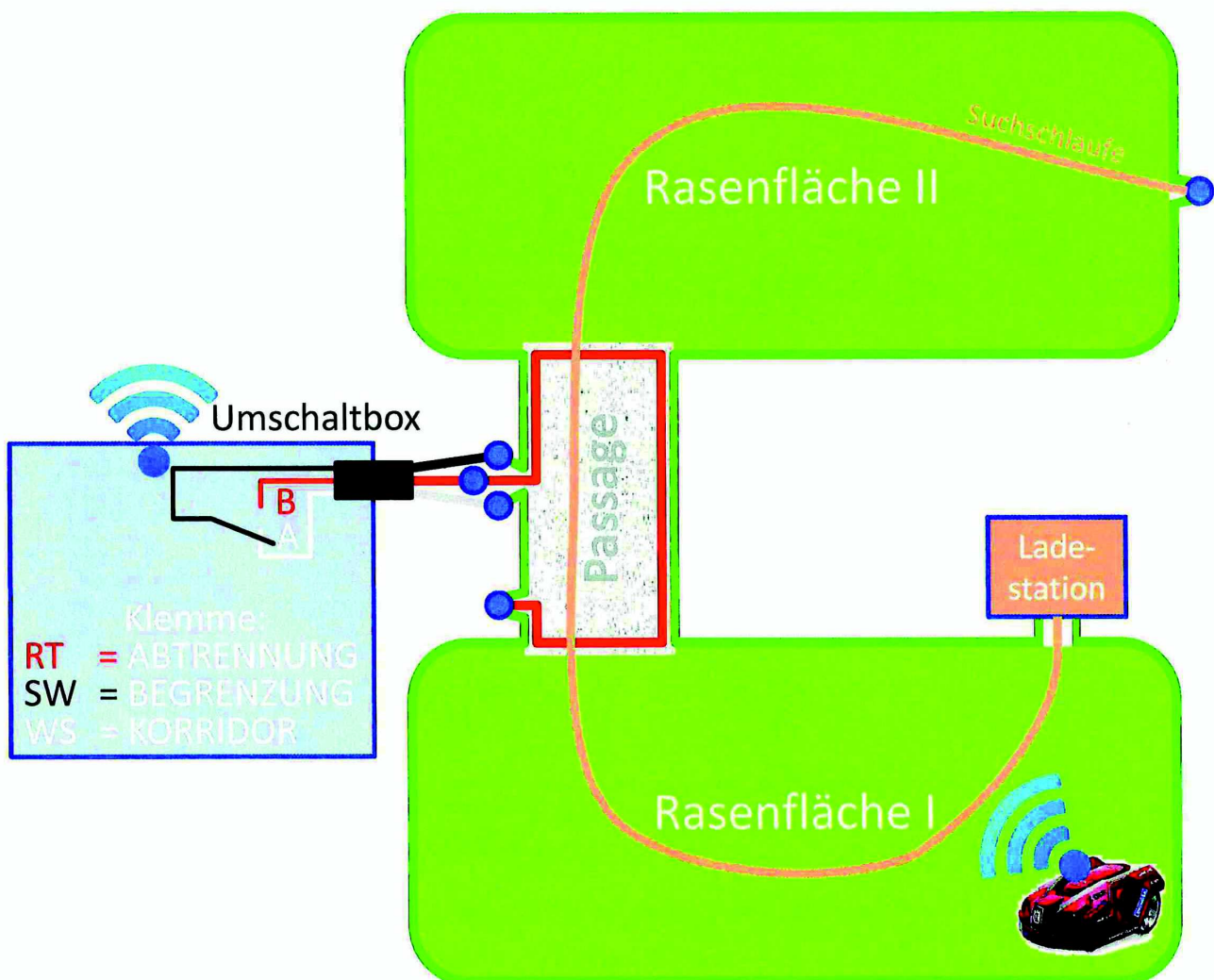
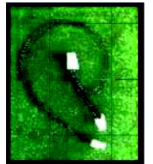
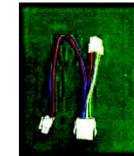
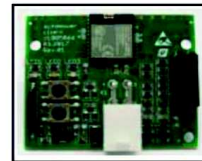


Passagenschaltung via BlueTooth



- Soll autark funktionieren
- Kein Stromanschluß nötig
- Einfache Handhabung
- erweiterbar

Bezeichnungen Passagenschaltung



Bezeichnung

Umschaltbox Server-Platine

Sende-Platine

Adapter 8-pol.

Adapter 10-pol.

Häußler Bezeichnung

PAS UB

PAS SP

PAS S8

PAS S10

BRAUN Art-Nr

94000538

94000536

42000801

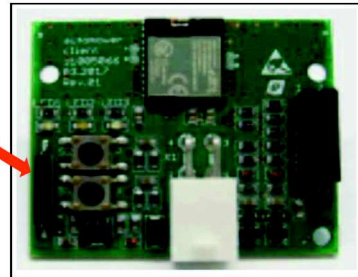
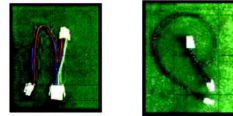
42000799

Installationanleitung Passagenmodul



Sende-Platine

Hauptschalter des Mähers ausschalten
Rasenmähergehäuse öffnen, Display Kabel ausstecken
Akku ausstecken
Messer-Motorstecker ausstecken und passenden Kabelsatz (10pol oder 8pol) dazwischen stecken
im Mähergehäuse geeigneten Platz für die Sende-Platine suchen und befestigen, am besten in Fahrtrichtung vorne links
Auf der Sende-Platine befindet sich neben den Tastern ein Reedschalter (Magnetschalter)
Die Sende-Platine so montieren, dass dieser Reedschalter mit einem starken Magnet von außerhalb des Mähergehäuse betätigt werden kann
Akku einstecken, Display Kabel einstecken
Hauptschalter des Mähers einschalten
Die grüne LED blinkt im 2 Sekunden-Takt
Die LED auf der Sende-Platine schalten sich automatisch nach 30 Sekunden ab. Um wieder die Anzeige zu bekommen einfach die Statustaste (S1) kurz betätigen



Umschaltbox

Batterien einlegen (auf Polarität achten!)
die gelbe und rote LED blinken einfach
Die LED in der Umschaltbox schalten sich automatisch nach 30 Sekunden ab. Um wieder die Anzeige zu bekommen einfach die Statustaste (S1) kurz betätigen



Installationsanleitung

Passagenmodul

Pairing mit geöffnetem Mäher

Rasenmäher und Umschaltbox müssen sich in Funkreichweite befinden

auf Sendeplatine S2-Taste gedrückt halten

Sobald die Umschaltbox mit doppelblink der gelben LED den kopplungsbereiten Mäher signalisiert, kann mit kurzem betätigen der Pairingtaste (S2) die Verbindung zur Rasenmäherplatine dauerhaft hergestellt werden. Das Pairing ist damit vollzogen. Zum löschen der Verbindung muss die Pairingtaste (S2) in der Umschaltbox mindestens 10 Sekunden betätigt werden

Pairing überprüfen

am Mäher im Menü Werkzeuge Messermotor starten

Umschaltbox springt die LED von grün auf rot --> Passage geschlossen

Installationsanleitung

Passagenmodul

Pairing mit geschlossenem Mäher

Rasenmäher und Umschaltbox müssen sich in Funkreichweite befinden

Umschaltbox öffnen und S1 Taste drücken

an die Unterseite vom Mäher unter die eingebaute Sendepatine ein starkes Magnet halten (z.B. Magnet Hebesensor P1her)

Sobald die Umschaltbox mit doppelblink der gelben LED den kopplungsbereiten Mäher signalisiert, kann mit kurzem betätigen der Pairingtaste (S2) die Verbindung zur Rasenmäherplatine dauerhaft hergestellt werden. Das Pairing ist damit vollzogen.
LED Umschaltbox: gelb blinkt alle 5 sec, grün alle 2 sec
Zum löschen der Verbindung muss die Pairingtaste (S2) in der Umschaltbox mindestens 10 Sekunden betätigt werden

Pairing überprüfen

am Mäher im Menü Werkzeuge Messermotor starten

Umschaltbox springt die LED von grün auf rot --> Passage geschlossen